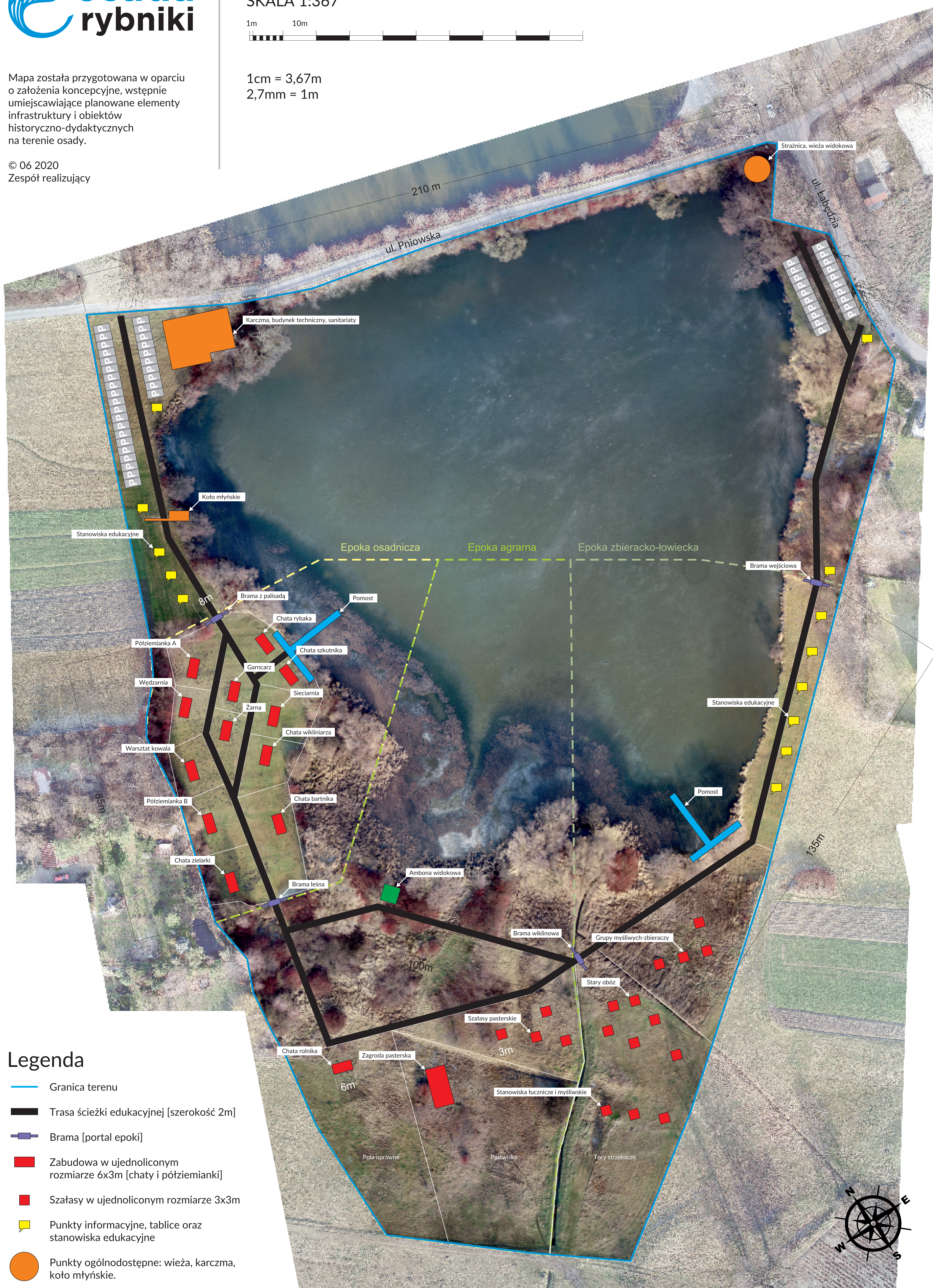




1cm = 3,67m
2,7mm = 1m

Mapa została przygotowana w oparciu o założenia koncepcyjne, wstępnie umiejscawiające planowane elementy infrastruktury i obiektów historyczno-dydaktycznych na terenie osady.

© 06 2020
Zespół realizujący



Legenda

- Granica terenu
- Trasa ścieżki edukacyjnej [szerokość 2m]
- Brama [portal epoki]
- Zabudowa w ujednoliconym rozmiarze 6x3m [chaty i półziemianki]
- Szałasy w ujednoliconym rozmiarze 3x3m
- Punkty informacyjne, tablice oraz stanowiska edukacyjne
- Punkty ogólnodostępne: wieża, karczma, koło młyńskie.
- Punkt widokowy, ambona leśna [5x5m]
- P Stanowiska parkingowe [2,5x5m]
- Planowane pomosty

Przykładowe wymiarowanie

